

D1/ Savoir identifier les membres de sa famille

S1/ par leur nom et leur prénom, leur âge

S2/ par leur lien de famille, leur lieu de résidence

PHASE 1 :

Elle consiste à faire découvrir le fonctionnement d'un arbre généalogique par l'intermédiaire de l'exercice ludique suivant :

♦ **SCENARIO** : description de la famille :

- Paul (32 ans) et Pauline (31 ans) ont 3 enfants (Mathieu, Mathilde et Marc). Mathieu a 5 ans, il a 2 ans de moins que Mathilde et 3 ans de plus que Marc.
- Le grand-père paternel de Mathieu se nomme Jean, il a 63 ans. Sa femme Juliette, sera à la retraite dans 1 an.
- Les parents de Pauline s'appellent Bruno et Brigitte, ils ont tous les deux le même âge et 5 ans de plus que Jean.

- a) - Replacer les prénoms dans l'arbre généalogique.
- b) - Qui est le grand-père maternel de Mathilde ? (Bruno).
- c) - Combien Mathilde a-t-elle de grands-parents ? (4).
- d) - Combien Marc a-t-il de frères ? (1).
- e) - Qui est l'aîné des enfants de Paul et Pauline ? (Mathilde).
- f) - Qui sont les parents de Paul ? (Jean et Juliette)

PHASE 2 :

Elle consiste à faire dire aux participants ce qui manque comme information pour mieux connaître cette famille.

PHASE 3 :

Chaque élève construit son propre arbre généalogique en précisant : nom, prénom, âge et lieu de résidence (celui-ci pourra être complété ultérieurement).

PHASE SUBSIDIAIRE :

L'investigation peut éventuellement être étendue à la cellule familiale (aux oncles, tantes, cousins...) sous la forme de questions – réponses pour aider les jeunes à situer les liens entre les divers parents d'une famille.

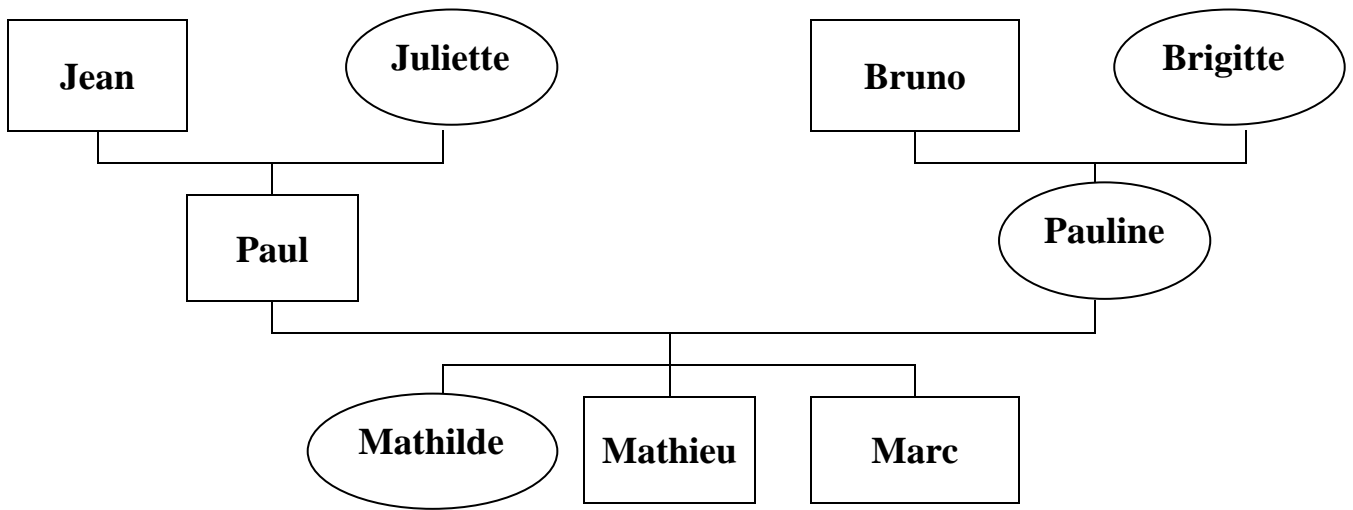
Durée de l'exercice

- PHASE 1, 2 ,3 subsidiaire : 1 h

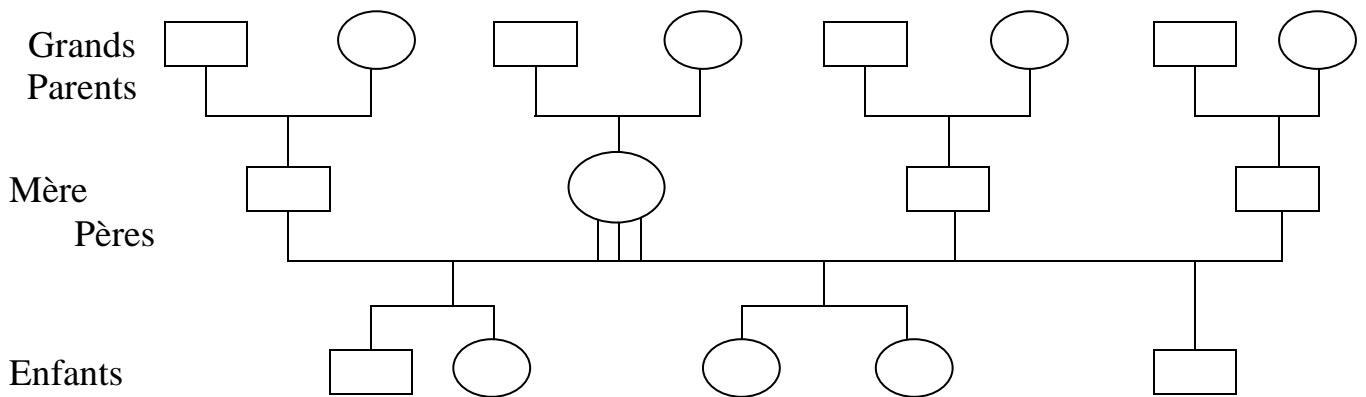
Matériel nécessaire

- Scénario
- Un arbre généalogique vierge (cf modèle complété au verso)
- Papier, crayons

ARBRES GENEALOGIQUES



OU DANS LE CADRE DE FAMILLES RECOMPOSEES (Exemple ci-dessous où la mère est commune)



Commentaires :

☞ Traditionnellement, dans un arbre généalogique, les hommes sont représentés par un rectangle et les femmes par un cercle

☞ Les phases 1, 2 et 3 s'apparentent aux ateliers de raisonnement logique, la phase subsidiaire permet de travailler à la généralisation du principe.

D/ SAVOIR SE SITUER DANS SON HISTOIRE PERSONNELLE

D2/ Avoir des repères sur son itinéraire personnel
(cursus scolaire, événements de sa chronologie personnelle)

S1/ retrace les événements de sa chronologie personnelle
S2/ retrace son cursus scolaire

PHASE 1 :

- Le formateur distribue un document de format A4 comportant un axe chronologique (A) avec un repère gradué de 5ans en 5ans (cf. verso).
- Les jeunes doivent y faire figurer les événements marquants de leur vie en les datant. Si certains d'entre eux ont des projets d'avenir, ils doivent également les placer sur cet axe.

PHASE 2 :

- Les jeunes sont ensuite invités à identifier leur cursus dans les classes primaires et secondaires en précisant les années et les établissements qu'ils ont fréquentés.
- Ils peuvent y ajouter le nom du maître ou du professeur dont ils se souviennent, le nom d'un(e) des élève de la classe. (Proposer un tableau à double entrée, cf. modèle ci-dessous).

Année	Classe	Etablissement	Professeur	Camarade
1997/98				
1996/97				
.....				

PHASE 3 :

Dans un dernier temps, les jeunes se voient proposer une autre feuille de format A4 graduée d'année en année et séparée en deux parties (B) (cf. verso).

Leur tâche est de replacer les événements de la 1^{ère} feuille sur la 2^{ème} en respectant la consigne suivante :

- Replacez les événements personnels avec les dates dans la partie réservée à cet effet.
- Replacez les événements liés au cursus scolaire avec les dates dans la partie concernée.

Durée de l'exercice

- PHASE 1, 2, 3 : 1 h

Matériel nécessaire

- Axe chronologique
- Un tableau à double entrée
- Papier
- Crayon

Commentaire :

☞ Prévoir de retravailler la lecture des événements personnels douloureux dans le cadre d'un entretien individuel (avec un conseiller d'orientation psychologue si nécessaire)

A

Date de naissance : - - -
-- 5 ans - - -
-- 10ans - - -
--15 ans - - -
--20 ans - - -

B

Événements personnels	Événements scolaires
1981 1982 1983 1984 1985 1986 1987 1988 1989 1990 1991 1992 1993 1994 1995 1996 1997 1998 1999 2000 2001 2002	