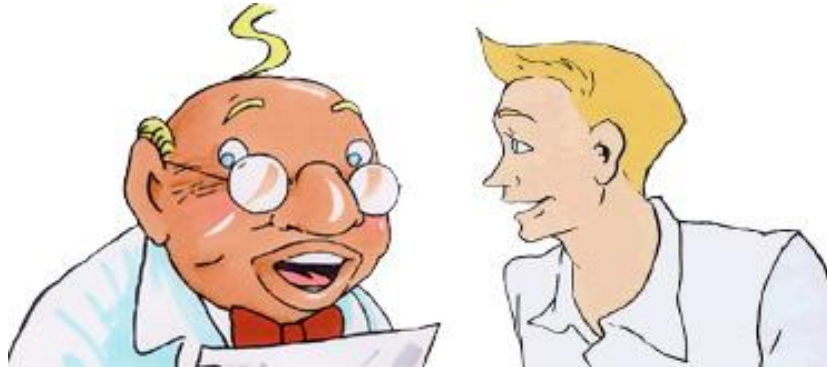


100 Berufe lebendig in Szene gesetzt	ZOOLOGE	15.7 / 18.3
		Eval.



Hier ist der gleiche Text, aber Ihr müsst ihn mit den richtigen Begriffen vervollständigen. Der Anfangsbuchstabe ist angegeben, ebenfalls die Anzahl der einzusetzenden Buchstaben

Professor Scholle: Als Zoologe, mein lieber Rudi Rasant, weiß ich nicht, welches **T** _ _ _ gleichzeitig das Aussehen eines großen Affen und die Scheren eines Krustentieres haben könnte. Keine **G** _ _ _ _ _ _ _ _ _ _ entspricht dieser beiden Kriterien, ausgenommen, es handelt sich um eine genetische **A** _ _ _ _ _ _ _ _ _ _ . Wenn Sie wünschen, interviewen Sie doch meine geschätzten Kollegen Dr. Manipovitch. Man müsste eine **S** _ _ _ _ _ _ _ _ _ _ auch in diesem **G** _ _ _ _ _ _ _ _ _ _ erstellen. Sie sagen, dass sein natürlicher **L** _ _ _ _ _ _ _ _ _ _ der Wald von Graphoville sei. Ich dachte, dass es sich um eine Frage der **E** _ _ _ _ _ _ _ _ _ _ handelt. Jedoch können sich die Hände des Affen zu Scheren formen? Ich verstehe aber nicht, womit die zusätzliche Herausbildung zur Schere begründet sein könnte. Wenn wir an das **V** _ _ _ _ _ _ _ _ _ _ in der **N** _ _ _ _ _ _ _ _ _ _ denken, so z.B. das Pflücken von Nahrung von Bäumen, so kann eine neue Umgebung zu einer Weiterentwicklung der **A** _ _ _ _ _ _ _ _ _ _ eines **L** _ _ _ _ _ _ _ _ _ _ führen. Dies geschieht zu seinem **S** _ _ _ _ _ _ _ _ _ _ , zur **E** _ _ _ _ _ _ _ _ _ _ **d** _ _ _ **A** _ _ _ , zur Verbesserung der **L** _ _ _ _ _ _ _ _ _ _ . Sollten Sie dieses Tier fangen, bin ich sehr gespannt darauf, es zu erforschen.

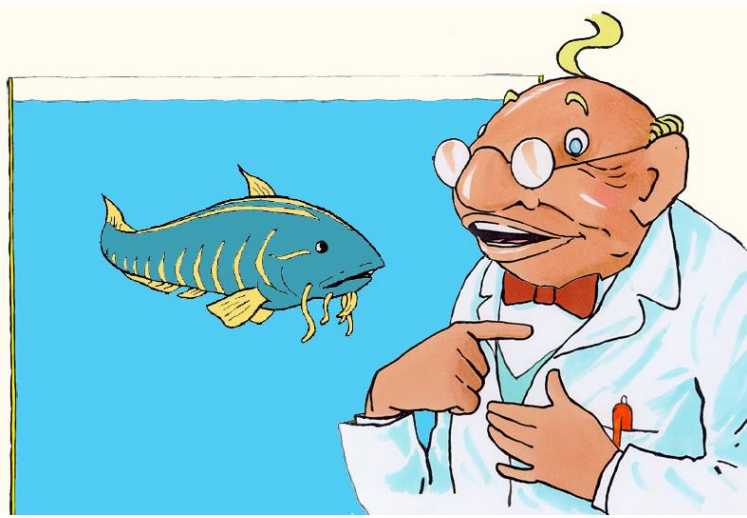
100 Berufe lebendig in Szene gesetzt	ZOOLOGE	15.7 / 18.3
		Eval.



Zoologe

Professor Scholle: Ja, Herr Rasant, das Erforschen der Tiere ist ein umfangreiches Feld. Wer kann von sich behaupten, dass er so ein beachtliches Gebiet der Wissenschaft komplett beherrscht? Der Zoologe beschränkt sich auf eine spezielle Tiergattung - mein Fachgebiet sind die Fische - oder auf einen Fachbereich z.B. die Reproduktionsbiologie.

.../...



Der Zoologe beobachtet, beschreibt und klassifiziert Tiere. Um das zu tun, muss man die Tiere in ihrem natürlichen Umfeld beobachten und dabei wird man auch zum Fotografen und Filmemacher. Das ist sehr spannend. Was ich in den letzten Jahren beobachtet, ist, dass sich dieser Bereich mehr und mehr zum Umweltschutz hin entwickelt. Oft arbeitet man auch in Laboren. Die Zoologen sind Forscher und oft auch Dozenten wie hier an der Universität. Das setzt mindestens ein fünfjähriges Universitätsstudium voraus.

*

In den verwandten Berufsbereichen könnte Professor Scholle folgende Berufe ausüben:

Züchter – Reitlehrer – Stallbursche – Tierarzt – Tierarzthelfer – Imker – Hundeführer – Blindenhundausbilder – Hundefrisör – Ethologe – Tierpfleger – Tierdressur...



Einige Begriffe aus dem Berufsfeld : Zoologe

In diesem Text sind viele Wörter aus der nebenstehenden Tabelle benutzt worden. Lest den Text aufmerksam durch, da Ihr die gleichen Wörter später selbst einsetzen müsst.

der Fachbereich	die Anatomie	das Tier
die elektronischen Apparate	die Biochemie	die Biologie
das Verhalten	der Lebensraum	die Gattung
die Ethologie	die Evolution	der Forscher
das Labor	die Anomalität	die Lebensbedingung
die Natur	die Arterhaltung	die Studie
die Physiologie	das Lebewesen	der Schutz
die Naturwissenschaft	das Gebiet	der Zoo

Professor Scholle: Als Zoologe, mein lieber Rudi Rasant, weiß ich nicht, welches **Tier** gleichzeitig das Aussehen eines großen Affen und die Scheren eines Krustentieres haben könnte. Keine **Gattung** entspricht dieser beiden Kriterien, ausgenommen, es handelt sich um eine genetische **Anomalität**. Wenn Sie wünschen, interviewen Sie doch meine geschätzten Kollegen Dr. Manipovitch. Man müsste eine **Studie** auch in diesem **Gebiet** erstellen. Sie sagen, dass sein natürlicher **Lebensraum** der Wald von Graphoville sei. Ich dachte, dass es sich um eine Frage der **Evolution** handelt. Jedoch können sich die Hände des Affen zu Scheren formen? Ich verstehe aber nicht, womit die zusätzliche Herausbildung zur Schere begründet sein könnte. Wenn wir an das **Verhalten** in der **Natur** denken, so z.B. das Pflücken von Nahrung von Bäumen, so kann eine neue Umgebung zu einer Weiterentwicklung der **Anatomie** eines **Lebewesens** führen. Dies geschieht zu seinem **Schutz**, zur **Erhaltung der Art**, zur Verbesserung der **Lebensbedingungen**. Sollten Sie dieses Tier fangen, bin ich sehr gespannt darauf, es zu erforschen.