

## Entraînement 10 : En route pour l'école Musidanse

au bout	au plus court	l'avenue (une)	le bus	le chemin
devant	la droite	l'échelle (une)	la gauche	l'immeuble (un)
le plan	renseigner	la rue	le temps	deuxième

Voici un texte où sont employés beaucoup de mots du tableau. Lisez-le attentivement car vous devrez réutiliser les mêmes mots par la suite.

**M<sup>me</sup> Lepiquant :** Allons, dépêchons-nous, les enfants, nous n'avons pas le **temps** de traîner ici.

**Nini :** Nous, on veut des bonbons ! On demande au monsieur ?

**M<sup>me</sup> Lepiquant :** Non ! On lui demande notre **chemin** ! Pourriez-vous nous **renseigner** Monsieur? Nous allons à l'école Musidanse, **rue** du Théâtre. Savez-vous comment nous y rendre d'ici ?

**Abdel :** Bien sûr ! Je vais vous montrer sur le **plan**...

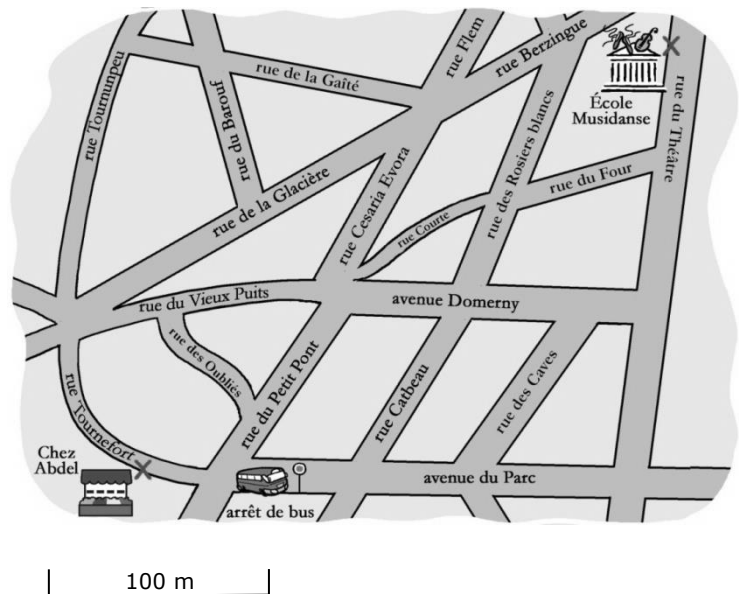
**M<sup>me</sup> Lepiquant :** Je vous remercie.



**Abdel :** Voyez, j'ai écrit « Chez Abdel » avec un petit dessin de **l'immeuble**.

**M<sup>me</sup> Lepiquant :** C'est bien aimable à vous.

**Abdel :** Vous prenez **l'avenue** du Parc puis la quatrième à **gauche**. Ou bien la rue du Petit Pont et ensuite la **deuxième** (une toute petite rue) sur votre **droite** jusqu'au **bout** et à gauche vous tombez presque **devant** l'école Musidanse.



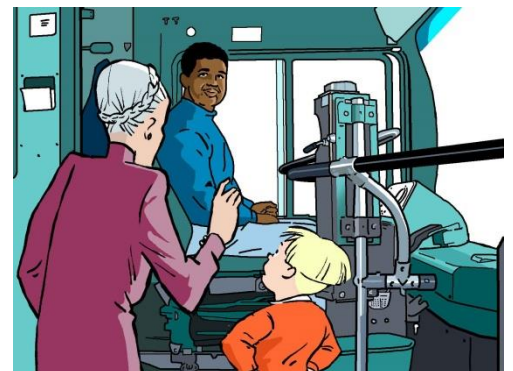
**M<sup>me</sup> Lepiquant :** Nous sommes pressés. Nous prendrons **au plus court**.

**Jojo :** C'est quoi le plus court ?

**M<sup>me</sup> Lepiquant :** Vous n'avez qu'à regarder **l'échelle** sur le plan !

**Nini :** Ben... quelle échelle ?

**M<sup>elle</sup> Lepiquant :** Bon allez, on va prendre le **bus** !



Voici le même texte mais il faut le compléter avec les bons mots.  
Le nombre de lettres pour chaque mot à écrire est donné.

au bout	au plus court	l'avenue (une)	le bus	le chemin
devant	la droite	l'échelle (une)	la gauche	l'immeuble (un)
le plan	renseigner	la rue	le temps	deuxième

**M<sup>me</sup> Lepiquant :** Allons, dépêchons-nous, les enfants, nous n'avons pas le \_\_\_\_\_ de traîner ici.

**Nini :** Nous, on veut des bonbons ! On demande au monsieur ?

**M<sup>me</sup> Lepiquant :** Non ! On lui demande notre \_\_\_\_\_ ! Pourriez-vous nous \_\_\_\_\_ Monsieur? Nous allons à l'école Musidanse, \_\_\_\_ du Théâtre. Savez-vous comment nous y rendre d'ici ?

**Abdel :** Bien sûr ! Je vais vous montrer sur le \_\_\_\_\_ ...

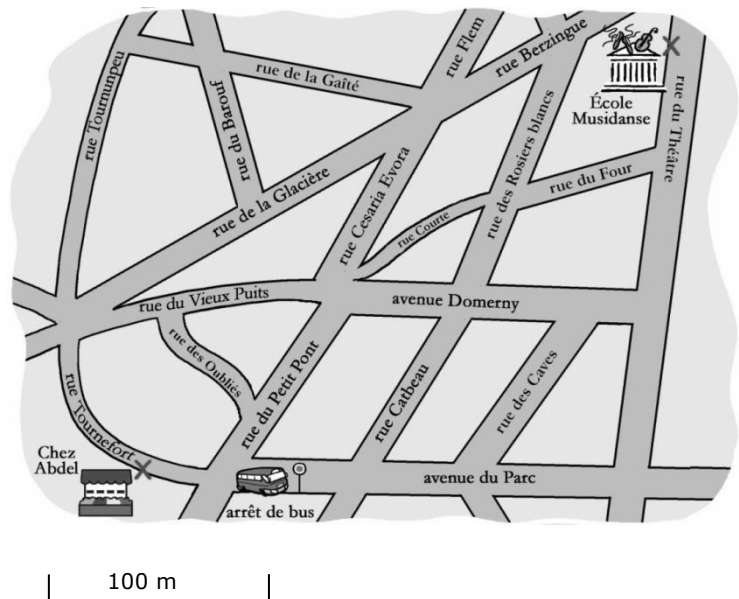
**M<sup>me</sup> Lepiquant :** Je vous remercie.



**Abdel :** Voyez, j'ai écrit « Chez Abdel » avec un petit dessin \_\_\_\_\_ de l'\_\_\_\_\_.

**M<sup>me</sup> Lepiquant :** C'est bien aimable à vous.

**Abdel :** Vous prenez l'\_\_\_\_\_ du Parc puis la quatrième à \_\_\_\_\_. Ou bien la rue du Petit Pont et ensuite la \_\_\_\_\_ (une toute petite rue) sur votre \_\_\_\_\_ jusqu'au \_\_\_\_\_ et à gauche vous tombez presque \_\_\_\_\_ l'école Musidanse.



**M<sup>me</sup> Lepiquant :** Nous sommes pressés. Nous prendrons \_\_\_\_\_.

**Jojo :** C'est quoi le plus court ?

**M<sup>me</sup> Lepiquant :** Vous n'avez qu'à regarder l'\_\_\_\_\_ sur le plan !

**Nini :** Ben... quelle échelle ?

**M<sup>elle</sup> Lepiquant :** Bon allez, on va prendre le \_\_\_\_\_ !

