

## Übung 10: Unterwegs zur Musikschule

am Ende	am kürzesten	die Allee	der Bus	der Weg
vor	rechts	der Maßstab	links	das Gebäude
der Plan	helfen	die Straße	die Zeit	zweiter

Hier ist ein Text mit Wörtern aus der Tabelle. Lesen Sie ihn aufmerksam durch. Später sollen Sie diese Wörter in einen Lückentext einfügen.

**Frau Dorn:** Kommt schon, beeilt euch Kinder, wir haben keine **Zeit** zu verlieren.

**Nini:** Wir möchten Bonbons! Fragen wir den Herrn dort?

**Frau Dorn:** Nein! Wir fragen nach dem **Weg**! Könnten Sie uns bitte **helfen**? Wir sind unterwegs zur Musikschule, in der Schulstraße. Wissen Sie, wie wir am schnellsten dorthin gelangen?

**Achmed:** Natürlich! Ich zeige es Ihnen auf dem **Plan**...

**Frau Dorn:** Ich danke Ihnen.

**Achmed:** Sehen Sie, ich habe hier „Bei Achmed“ geschrieben mit einer kleinen Zeichnung des **Gebäudes**.

**Frau Dorn:** Das ist sehr freundlich von Ihnen.

**Achmed:** Sie nehmen die **Parkallee** und dann die vierte Straße **links**. Oder die Kunststraße und dann die **zweite rechts** (eine schmale **Straße**), weiter geradeaus und dann am **Ende** links. Dann kommen sie fast **vor** der Musikschule raus.

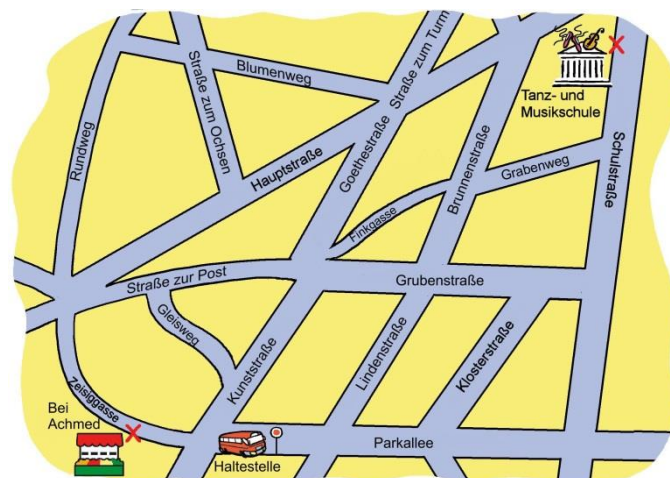
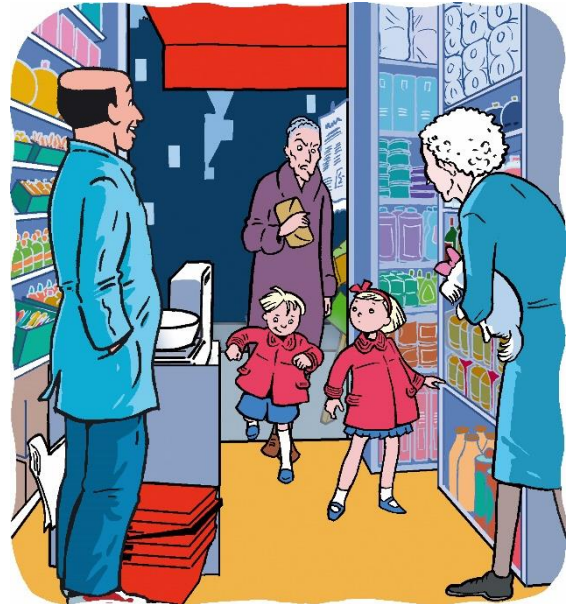
**Frau Dorn:** Wir haben es eilig. Wir werden den **kürzesten** Weg nehmen.

**Juppi:** Welcher Weg ist der kürzeste?

**Frau Dorn:** Ihr braucht euch nur den **Maßstab** der Karte anzusehen!

**Nini:** Hm... welcher Maßstab?

**Frau Dorn:** Kommt schon, wir nehmen den **Bus**!



100 m



## Übung 10: Unterwegs zur Musikschule

am Ende	am kürzesten	die Allee	der Bus	der Weg
vor	rechts	der Maßstab	links	das Gebäude
der Plan	helfen	die Straße	die Zeit	zweiter

Hier ist der gleiche Text. Sie sollen die richtigen Wörter einfügen.  
Die Anzahl der Buchstaben ist angezeigt.

**Frau Dorn:** Kommt schon, beeilt euch Kinder, wir haben keine \_ \_ \_ \_ zu verlieren.

**Nini:** Wir möchten Bonbons! Fragen wir den Herrn dort?

**Frau Dorn:** Nein! Wir fragen nach dem \_ \_ \_ !  
Könnten Sie uns bitte \_ \_ \_ \_ ?  
Wir sind unterwegs zur Musikschule, in der Schulstraße.  
Wissen Sie, wie wir am schnellsten dorthin gelangen?

**Achmed:** Natürlich! Ich zeige es Ihnen auf dem \_ \_ \_ \_ ...

**Frau Dorn:** Ich danke Ihnen.

**Achmed:** Sehen Sie, ich habe hier „Bei Achmed“ geschrieben mit einer kleinen Zeichnung des \_ \_ \_ \_ \_ .

**Frau Dorn:** Das ist sehr freundlich von Ihnen.

**Achmed:** Sie nehmen die Park \_ \_ \_ \_  
und dann die vierte Straße \_ \_ \_ \_ . Oder die Kunststraße und dann die \_ \_ \_ \_ \_  
(eine schmale \_ \_ \_ \_ \_),  
weiter geradeaus und dann am \_ \_ \_ \_ links.  
Dann kommen sie fast \_ \_ \_  
der Musikschule raus.

**Frau Dorn:** Wir haben es eilig. Wir werden den \_ \_ \_ \_ \_ Weg nehmen.

**Juppi:** Welcher Weg ist der kürzeste?

**Frau Dorn:** Ihr braucht euch nur den \_ \_ \_ \_ \_  
der Karte anzusehen!

**Nini:** Hm... welcher Maßstab?

**Frau Dorn:** Kommt schon, wir nehmen den \_ \_ \_ \_ !

